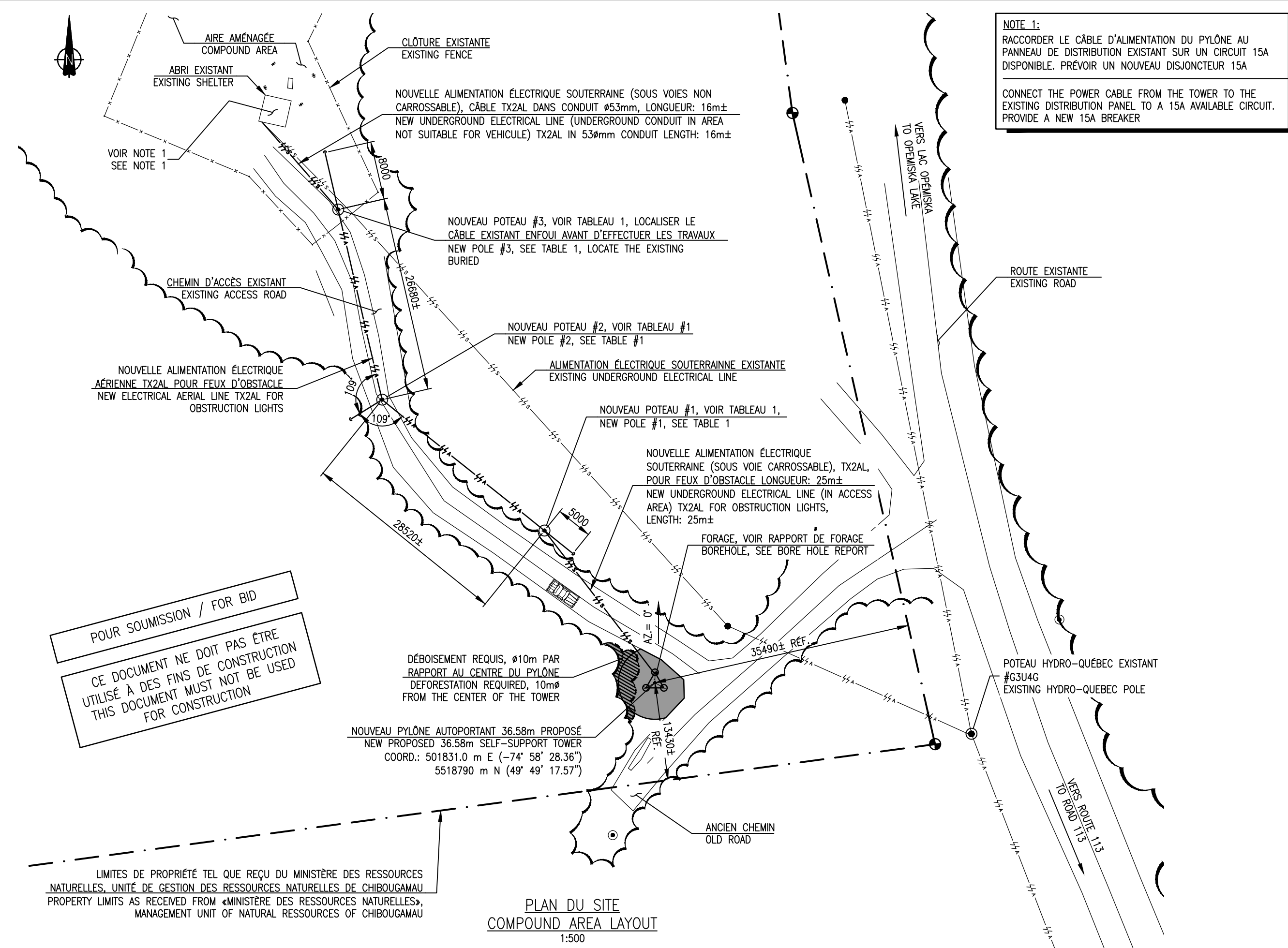
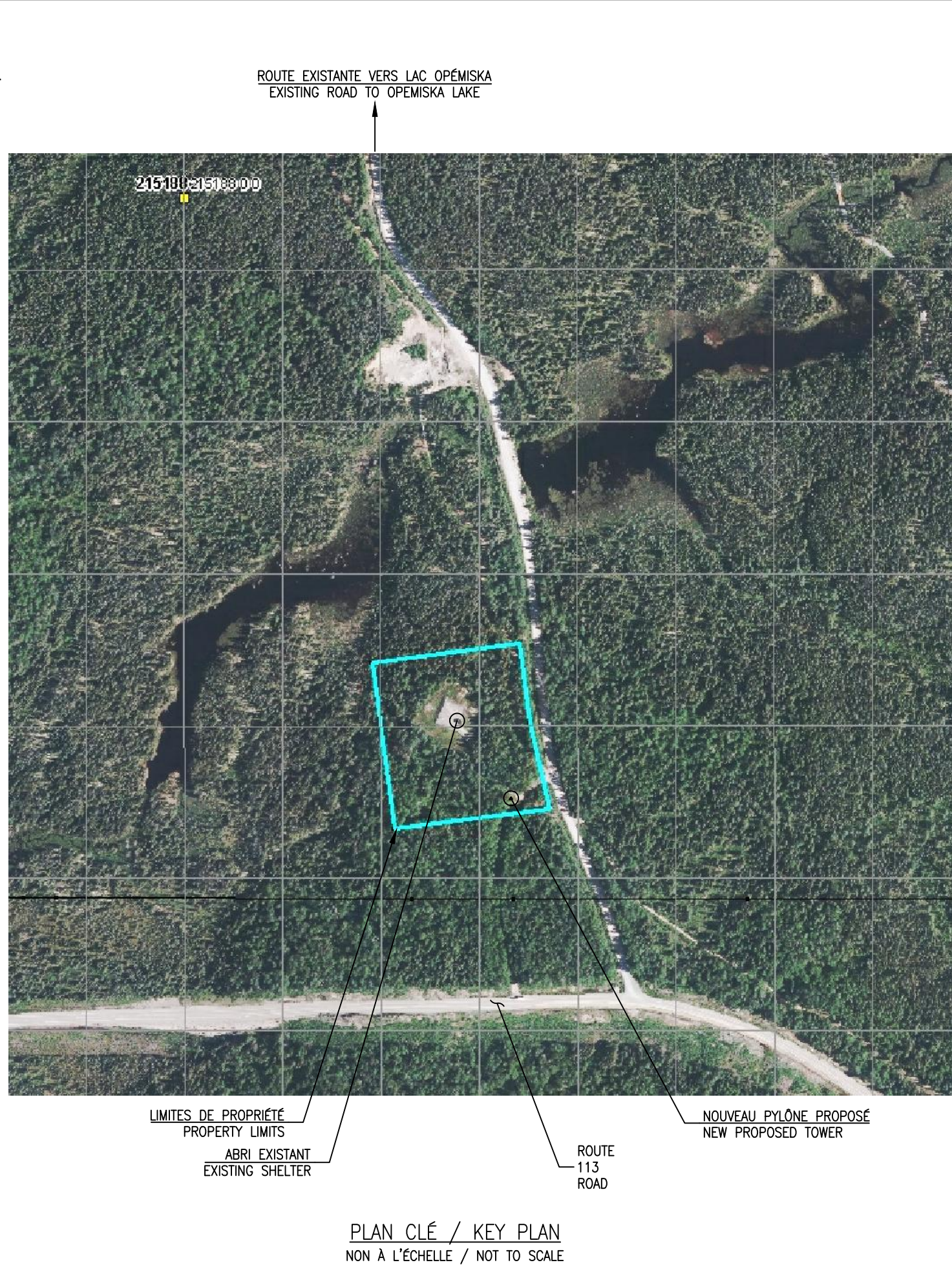


AusCAD / format A1 / N:\PROJETS\131-21897-00 TPSCG Tour autoportante Chapais\500_Mécanique\06 Dessins\01_Structural-Structure.dwg
NON PEINT (GALVANISÉ) / NOT PAINTED (GALVANIZED)



NOTE 1:
RACCORDER LE CÂBLE D'ALIMENTATION DU PYLÔNE AU PANNEAU DE DISTRIBUTION EXISTANT SUR UN CIRCUIT 15A DISPONIBLE. PRÉVOIR UN NOUVEAU DISJONCTEUR 15A
CONNECT THE POWER CABLE FROM THE TOWER TO THE EXISTING DISTRIBUTION PANEL TO A 15A AVAILABLE CIRCUIT. PROVIDE A NEW 15A BREAKER

POUR SOUMISSION / FOR BID
CE DOCUMENT NE DOIT PAS ÊTRE UTILISÉ À DES FINS DE CONSTRUCTION
THIS DOCUMENT MUST NOT BE USED FOR CONSTRUCTION

COORDONNÉES DU SITE / SITE COORDINATES			
COORDONNÉES GÉOGRAPHIQUES COORDINATES		COORDONNÉES UTM COORDINATES, ZONE 18U	
LATITUDE NORD / NORTH	LONGITUDE OUEST / WEST	EST / EAST	NORD / NORTH
49° 49' 17.57"	-74° 58' 28.36"	501831.0 m	5518790.0 m
ELEVATION (MSL):		378.13 m ±	

TABLEAU 1: INFORMATIONS POUR POTEAU / TABLE 1: INFORMATIONS FOR POLES											
POTEAU POLE	COORDONNÉES GÉOGRAPHIQUES COORDINATES		COORDONNÉES UTM COORDINATES, ZONE 18U		TYPE	TIGE D'ANCHORAGE / ANCHOR ROD	HBT	T	COSSES CÂBLE TERMINAL	E	A
	LATITUDE NORD / NORTH	LONGITUDE OUEST / WEST	EST / EAST	NORD / NORTH							
#1	49° 49' 18.24" (*)	-74° 58' 29.12" (*)	501815.9 m	5518810.8 m	30RS	OUI / YES	5/16"	1-1/4"	4	8m	400"
#2	49° 49' 18.82" (*)	-74° 58' 30.23" (*)	501793.7 m	5518828.7 m	30RS	OUI / YES	5/16"	1-1/4"	4	5m	400"
#3	49° 49' 19.66" (*)	-74° 58' 30.53" (*)	501787.7 m	5518854.7 m	30RS	OUI / YES	5/16"	1-1/4"	4	5m	400"

NOTES:
- L'ENTREPRENEUR EST RESPONSABLE DE FOURNIR TOUS LES ACCESSOIRES ET SUPPORTS NÉCESSAIRES À L'INSTALLATION DE LA LIGNE D'ALIMENTATION AÉRIENNE ET SOUTERRAINE.
- LE PROPRIÉTAIRE DU MINISTÈRE APRÈS RÉCEPTION DES BESOINS D'ATELIER DU PYLÔNE.
- L'ENTREPRENEUR A LA RESPONSABILITÉ DE DÉFINIR LE TYPE DE SOL ET DE SÉLECTIONNER LA MÉTHODE APPROPRIÉE À L'INSTALLATION DES POTEAUX. VOIR DÉTAILS D'INSTALLATION TYPIQUES SUR LA FEUILLE 2.
- LE PROPRIÉTAIRE A LA RESPONSABILITÉ DE DÉFINIR LE TYPE DE SOL ET DE SÉLECTIONNER LA MÉTHODE APPROPRIÉE À L'INSTALLATION DES POTEAUX. VOIR DÉTAILS D'INSTALLATION TYPIQUES SUR LA FEUILLE 2.
(*) COORDONNÉES FOURNIES PAR TPSCG, L'ENTREPRENEUR DEVRA S'ASSURER QUE LE POTEAU NE BLOQUE PAS LA ROUTE D'ACCÈS. COORDONNÉES FOURNIES PAR PWSCG, LE PROPRIÉTAIRE S'ASSURERA QUE LE POTEAU NE BLOQUE PAS LA ROUTE D'ACCÈS.

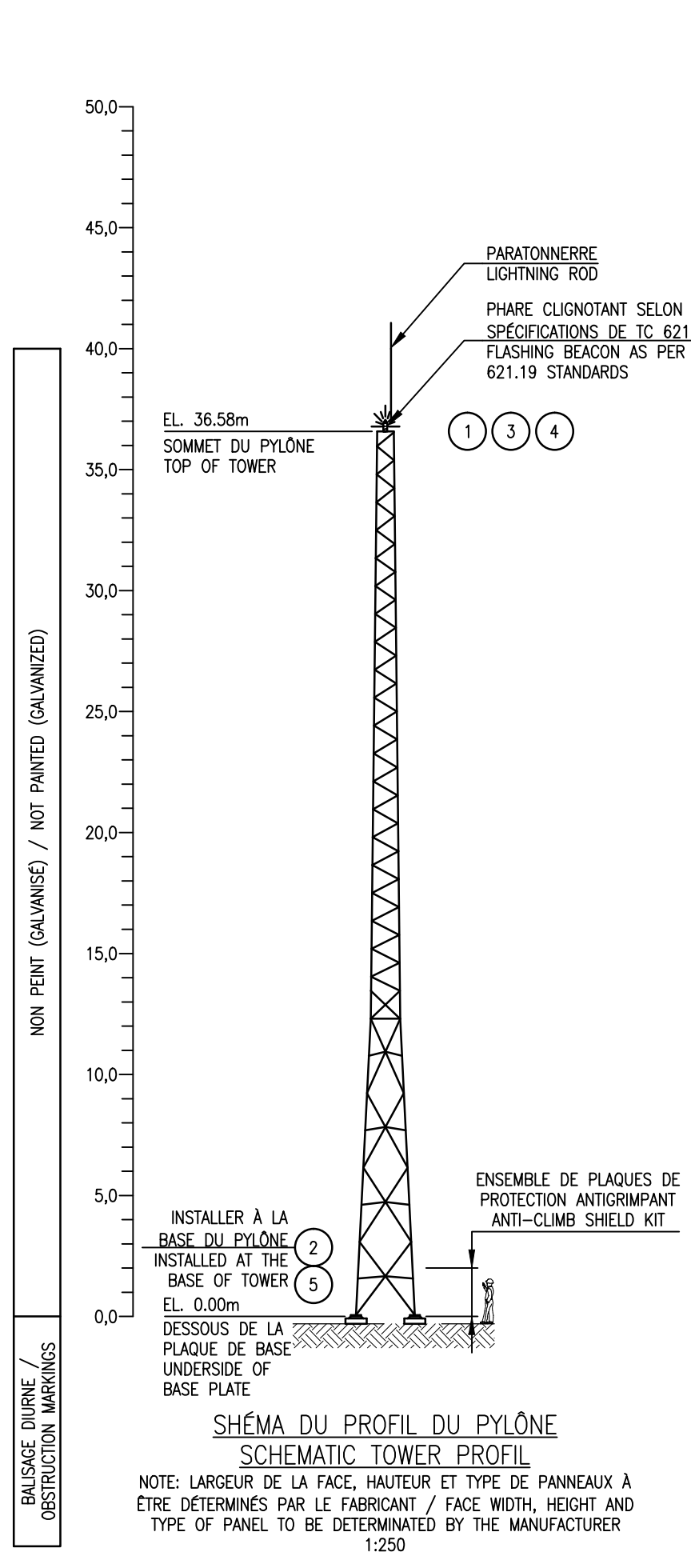
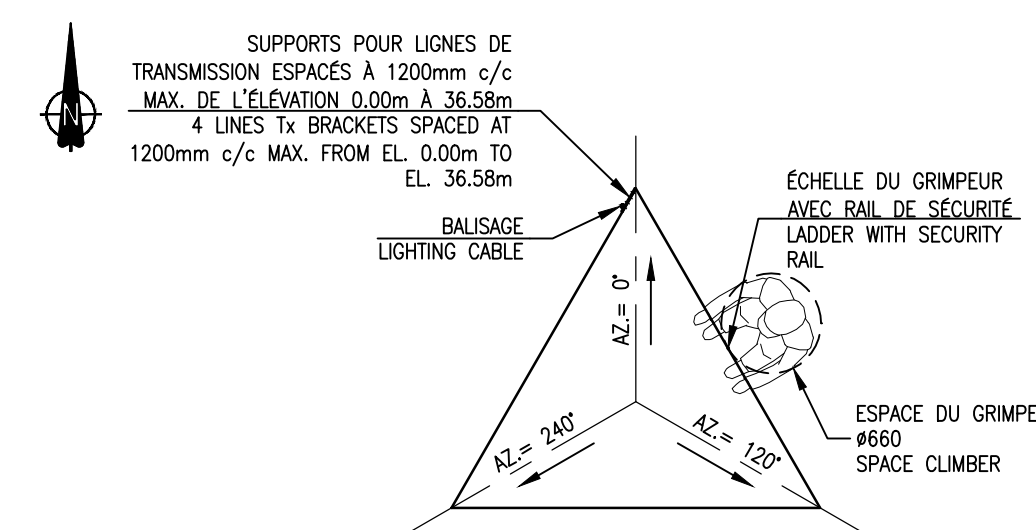
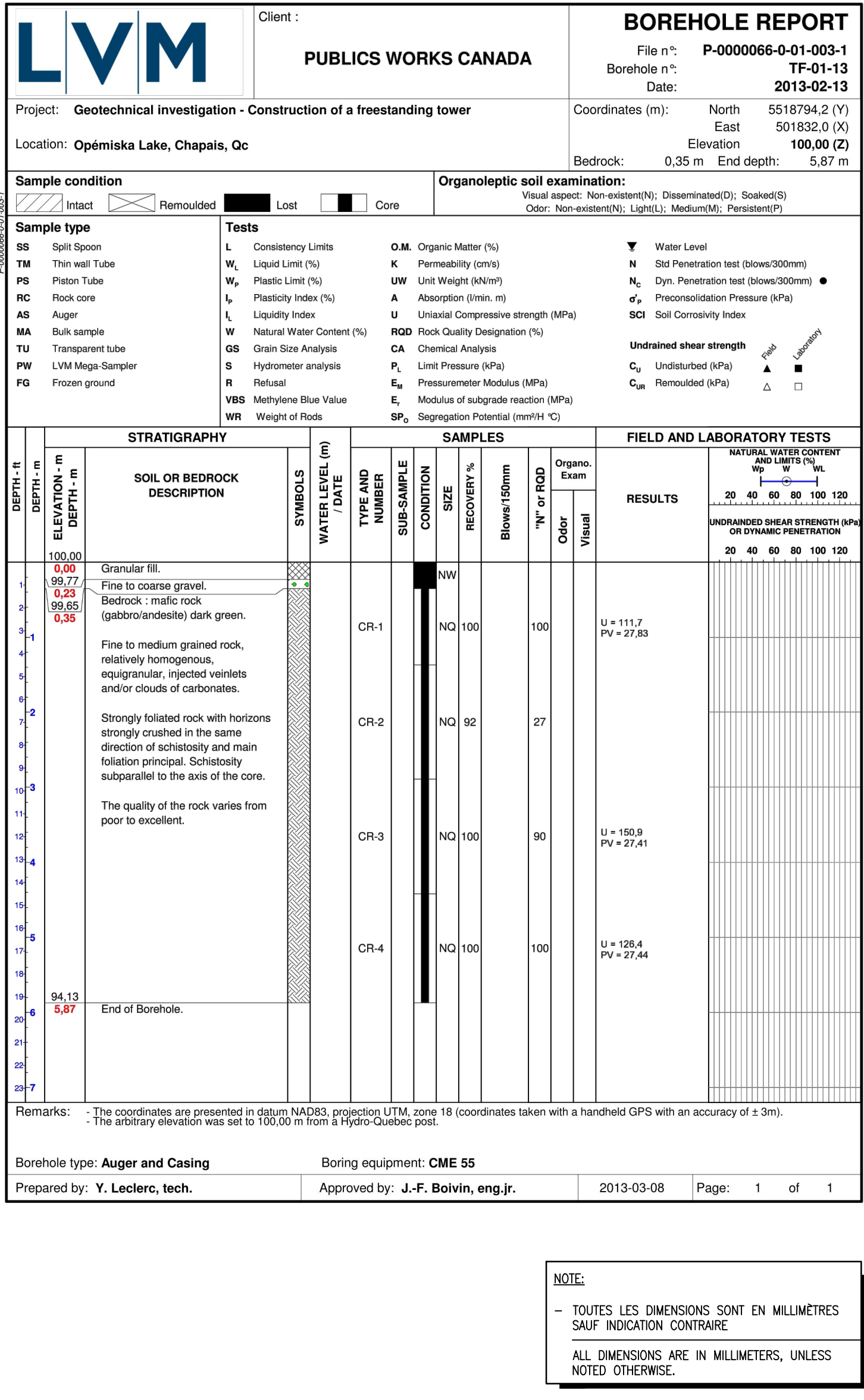
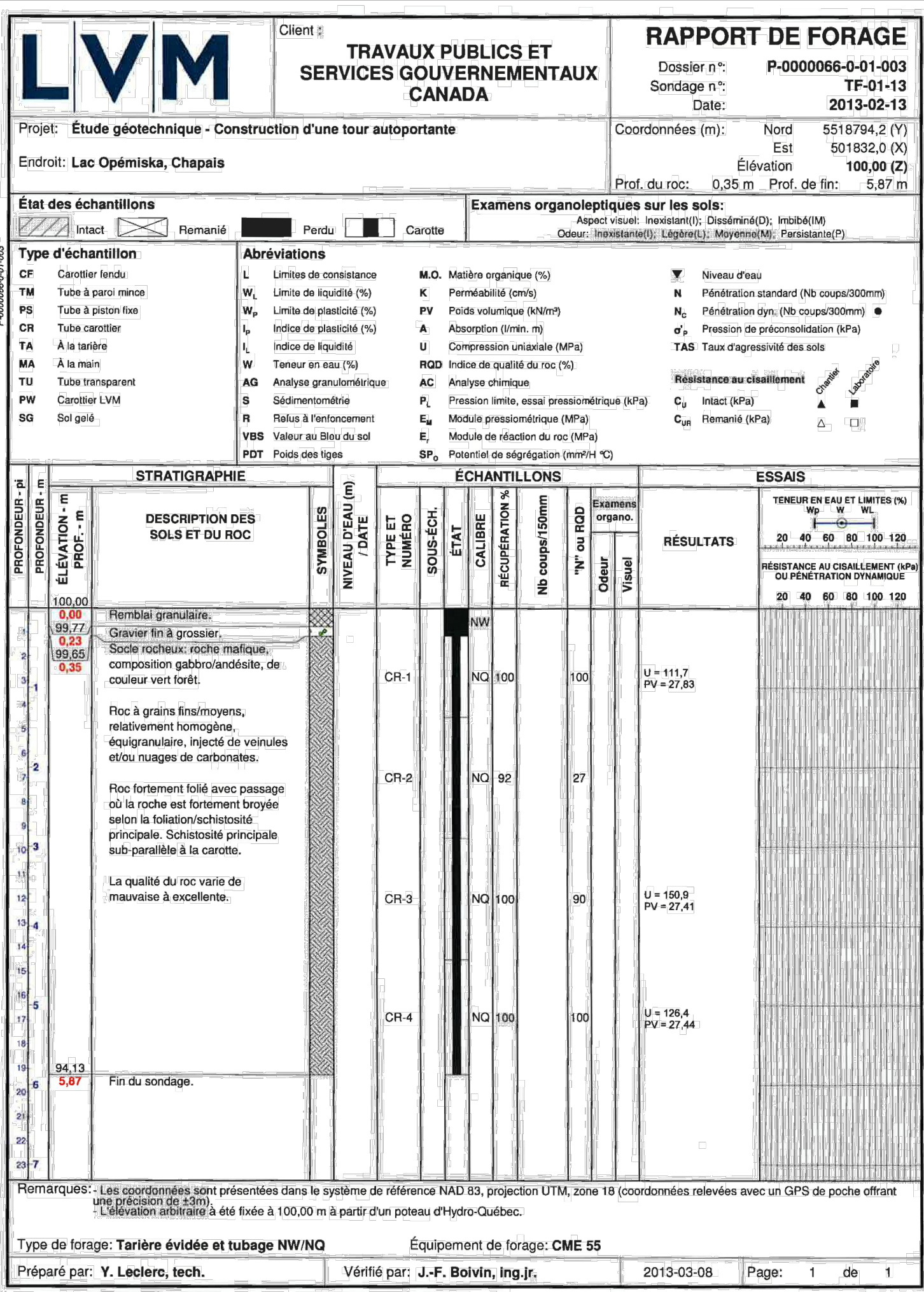
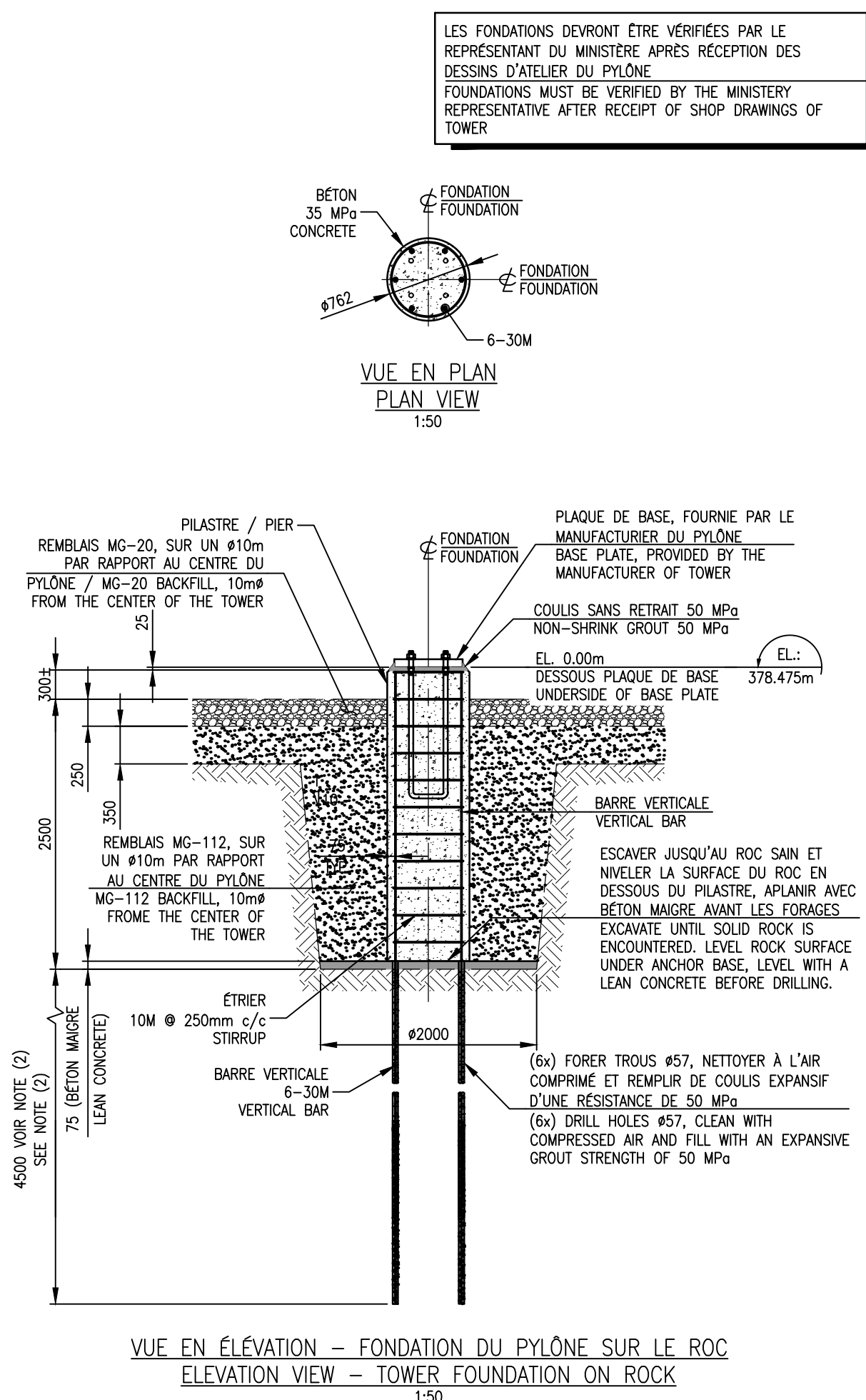


TABLEAU 2: LISTE DES ÉQUIPEMENTS / TABLE 2: EQUIPMENT LIST						
No ÉQUIPEMENT EQUIPMENT NO.	DESCRIPTION	ELEVATION	AZIMUT (°)	CÂBLE PRINCIPAL MAIN CABLE	ÉQUIPEMENT DANS LE PYLÔNE EQUIPMENT IN TOWER	PROPRIÉTAIRE OWNER
1	FEUX D'OBSTACLE OBSTRUCTION LIGHTS	36.58m	N/A	SECON SPEC. MANUFACTURIER ACCORDING SUPPLIER'S SPEC.	BALISAGE LUMINEUX D'AVIATION À MOYENNE INTENSITÉ À DEL BLANCHE/ROUGE MEDIUM INTENSITY AVIATION OBSTRUCTION WHITE/RED LIGHTING (LED)	TPSCG
2	PANNEAU DE CONTRÔLE BALISAGE SITUÉ À LA BASE DU PYLÔNE OBSTRUCTION LIGHTING'S CONTROL PANEL LOCATED AT THE BASE OF TOWER	1.50m±	N/A	SECON SPEC. MANUFACTURIER ACCORDING SUPPLIER'S SPEC.	PANNEAU D'ALIMENTATION ET DE CONTRÔLE POUR BALISE LUMINEUSE. VOIR SECTION 26 55 36 POUR LES SPÉCIFICATIONS. VOIR DÉTAIL TYPIQUE D'INTERCONNECTION SUR FEUILLE 2 ILLUMINATION AND CONTROL PANEL FOR LIGHTING. SEE SECTION 26 55 36 FOR SPECIFICATIONS. SEE TYPICAL INTERCONNECTION ON SHEET 2	TPSCG
3	BOÎTE D'ÉCHANTILLONNAGE D'AIR #1 SMALL AIR SAMPLE INLET #1	36.58m	N/A	3/8" S/NFLX (OR DEKORON)	BOÎTE EN ACIER INOX. 127mmx127mm AVEC SUPPORT (LS1mmx51mmx610 LG) EN ALUMINIUM (2 LB±) 127mmx127mm	TPSCG
4	BOÎTE D'ÉCHANTILLONNAGE D'AIR #2 SMALL AIR SAMPLE INLET #2	36.58m	N/A	3/8" S/NFLX (OR DEKORON)	BOÎTE EN ACIER INOX. 127mmx127mm AVEC SUPPORT (LS1mmx51mmx610 LG) EN ALUMINIUM (2 LB±) 127mmx127mm	TPSCG
5	BOÎTE DE JONCTION JUNCTION BOX	1.4m±	N/A	SECON SPEC. MANUFACTURIER ACCORDING SUPPLIER'S SPEC.	BOÎTE DE JONCTION AVEC COSSES, TYPE 3R, POUR LA JONCTION DU CÂBLE TX2AL AVEC LE CÂBLE D'ALIMENTATION DU BOÎTIER D'ALIMENTATION-CONTRÔLE DE LA BALISE LUMINEUSE. JUNCTION BOX WITH TERMINALS, TYPE 3R, FOR THE JUNCTION OF THE TX2AL CABLE WITH THE POWER LINE OF THE POWER-CONTROL PANEL OF THE BEACON.	TPSCG

NOTES:
- LES ÉLEVATIONS SONT DONNÉES PAR RAPPORT À L'ÉLEVATION 0.00m (DESSOUS DE LA PLAQUE DE BASE) / THE ELEVATION ARE TAKEN WITH RESPECT TO ELEVATION 0.00m (UNDERSIDE OF THE BASE PLATE)
- SUPPORTS DE LIGNES ESPACÉS À 1200mm± c/c DE L'ÉLEVATION 0.00m À 40.00m / LINES SUPPORTS SPACED AT 1200mm± c/c FROM ELEVATION 0.00m TO EL. 40.00m
(1) ÉQUIPEMENT INSTALLÉ PAR ENVIRONNEMENT CANADA / EQUIPMENT INSTALLED BY ENVIRONMENT CANADA.



CHARGES / DESIGN CRITERIA	
NORME / DESIGN SPECIFICATION :	CSA S37-01
VENT/SOURCE / WIND/SOURCE :	q=320Pa / CSA S37-01
VERGLAS/SOURCE :	t=25mm / CSA S37-01
FACTEUR DE SERVICE / SERVICE FACTOR ("") :	1.0
FACTEUR DE RISQUE / RISK FACTOR (X) :	1.0
L'ÉCHELLE DU GRIMPEUR DEVRA ÊTRE MUNIE, AU BAS, D'UN PANNEAU RETRACTABLE AFIN D'ÉVITER QUE LES GENS NE PUSSENT GRIMPER FACILEMENT DANS LE PYLÔNE. AT THE BOTTOM OF THE LADDER, USE A PULL PANEL FOR AVOID THAT PEOPLE CAN NOT EASILY CLIMB IN THE TOWER	
TOUS LES BOULONS, QUINCAILLERIE ET MEMBRES EN ACIER DOIVENT ÊTRE GALVANISÉS À CHAUD ALL BOLTS, HARDWARE AND STEEL MEMBERS SHALL BE HOT-DIP GALVANIZED.	



Travaux publics et Services gouvernementaux Canada

Travaux publics et Services gouvernementaux Québec

1175, BOULEVARD LEBOURGNEUF, BUREAU 300
QUÉBEC (QUÉBEC) CANADA G2K 0B4
TEL. : 418 780-0878 | TÉLÉC. : 418 780-4182
WWW.GENIVAR.COM

CC SOUMISSION / BID 13-12-13
BB SOUMISSION / BID 14-11-13
AA COMMENTAIRES / COMMENTS 01-10-13

A. No du détail
B. Localisation
C. Sur feuille No

CONCEPTION: DESIGN:
Conçu par: Designed by:
P-F. DALLAIRE, N. CANTIN

Dessiné par: Drawn by:
NICOLAS CANTIN

Vérifié par: Checked by:
PIERRE-FRANÇOIS DALLAIRE, ing. jr

Chargé de projet: Project manager by:
LUCIEN MAROIS, ing.

VALIDÉ PAR: VALIDATED BY:

Gestionnaire de projet: Project manager:
ANDRÉE CYR, ing.

Gestionnaire principal de projet: Project director:
SOPHIE HUOT, ing.

Projet: Project:
NOUVEAU PYLÔNE AUTOPORTANT DE 40.00m DE HAUTEUR À CHAPAIS

CHAPAIS NEW 40.00m SELF-SUPPORT TOWER

Titre du dessin: Drawing title:
ARRANGEMENT GÉNÉRAL, DÉTAILS DU SITE, PROFIL DU PYLÔNE, LISTE DES ÉQUIPEMENTS ET DÉTAILS DES FONDATIONS

GENERAL PLAN, SITE DETAILS, TOWER PROFILE, EQUIPMENT LIST AND FONDATION DETAILS

Date: 01-10-2013
Échelle: 1/3
Réf. Consultant: 131-21897-00
No de référence: R.060667.001